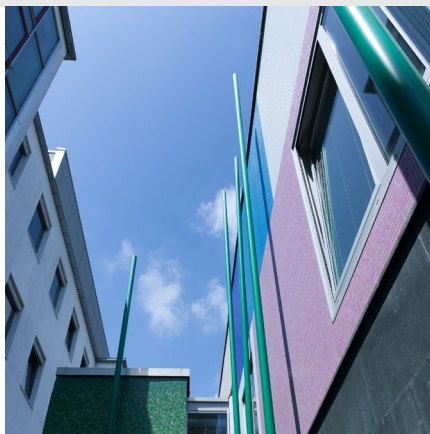


Die Klinik für Strahlentherapie und  
Radiologische Onkologie sucht zum  
nächstmöglichen Zeitpunkt einen

## Dipl. Ingenieur / Dipl. Physiker (m/w)

Vertrauen schenken. Kompetenzen geben.



Kompetent  
leistungsstark  
innovativ  
partnerschaftlich  
umsorgend

 **KliLu**  
Wir leben Medizin.

Das Klinikum der Stadt Ludwigshafen gGmbH ist ein Krankenhaus der Maximalversorgung mit 15 Kliniken, 5 medizinischen Instituten und 12 Kompetenzzentren.

Mit insgesamt 939 Betten ist das KliLu zudem Akademisches Lehrkrankenhaus der Johannes-Gutenberg-Universität Mainz und der Medizinischen Fakultät Mannheim der Universität Heidelberg.

Gelegen in der attraktiven und wirtschaftlich starken Metropolregion Rhein-Neckar, bietet das Umfeld eine hohe Lebensqualität, ausgezeichnete Verkehrsanbindung und beste Infrastruktur.

Die Klinik für Strahlentherapie und Radiologische Onkologie unter Leitung von Priv. Doz. Dr. Thomas Schnabel sucht zum nächstmöglichen Zeitpunkt einen

## Dipl. Ingenieur / Dipl. Physiker (m/w)

Die Strahlentherapie ist mit zwei Linearbeschleunigern mit CBCT, einem Simulator, einem Planungs-CT, einem Oberflächentherapiegerät, einem HDR-Afterloading-Gerät sowie zwei 3D-Planungssystemen ausgestattet.

Ihr Profil:

- abgeschlossenes Hochschulstudium im naturwissenschaftlich-technischen Bereich, vorzugsweise Master- oder Diplomstudiengang in medizinischer Physik
- Fachkunde im Bereich Strahlentherapie
- gute EDV-Kenntnisse
- selbstständige, engagierte und teamorientierte Arbeitsweise

Weitere Auskünfte erteilt Ihnen gerne Priv. Doz. Dr. Thomas Schnabel, Chefarzt der Klinik für Strahlentherapie und Radiologische Onkologie, unter Tel. 0621 503-3800, E-Mail: [schnabet@klilu.de](mailto:schnabet@klilu.de)

Wenn wir Ihr Interesse geweckt haben, dann freuen wir uns über Ihre detaillierte Online-Bewerbung unter [www.klilu.de/jobs](http://www.klilu.de/jobs). Sollten Sie keine Möglichkeit zur Online-Bewerbung haben, so bitten wir um Zusendung von **Kopien an die Personalabteilung**, da wir keine Bewerbungsunterlagen zurücksenden. Die Vernichtung nach den Bestimmungen des Datenschutzes ist gewährleistet.

Kompetent  
leistungsstark  
innovativ  
partnerschaftlich  
umsorgend

 **KliLu**  
Wir leben Medizin.