

Projekt zum HCC: TACE vs SBRT



Ziel

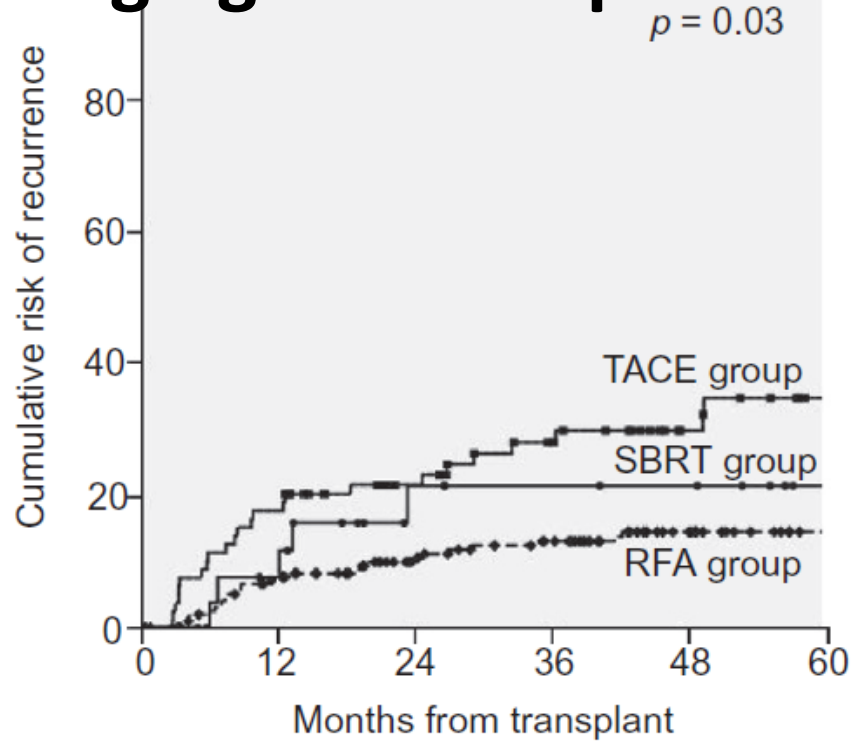
- Vergleich von TACE und SBRT
 - Überleben
 - Lokalkontrolle
- Hypothese:
 - SBRT ist der TACE überleben
 - Mindestens für die Lokalkontrolle
 - Überleben gleichwertig



ARGUMENTE FÜR DIE HYPOTHESE



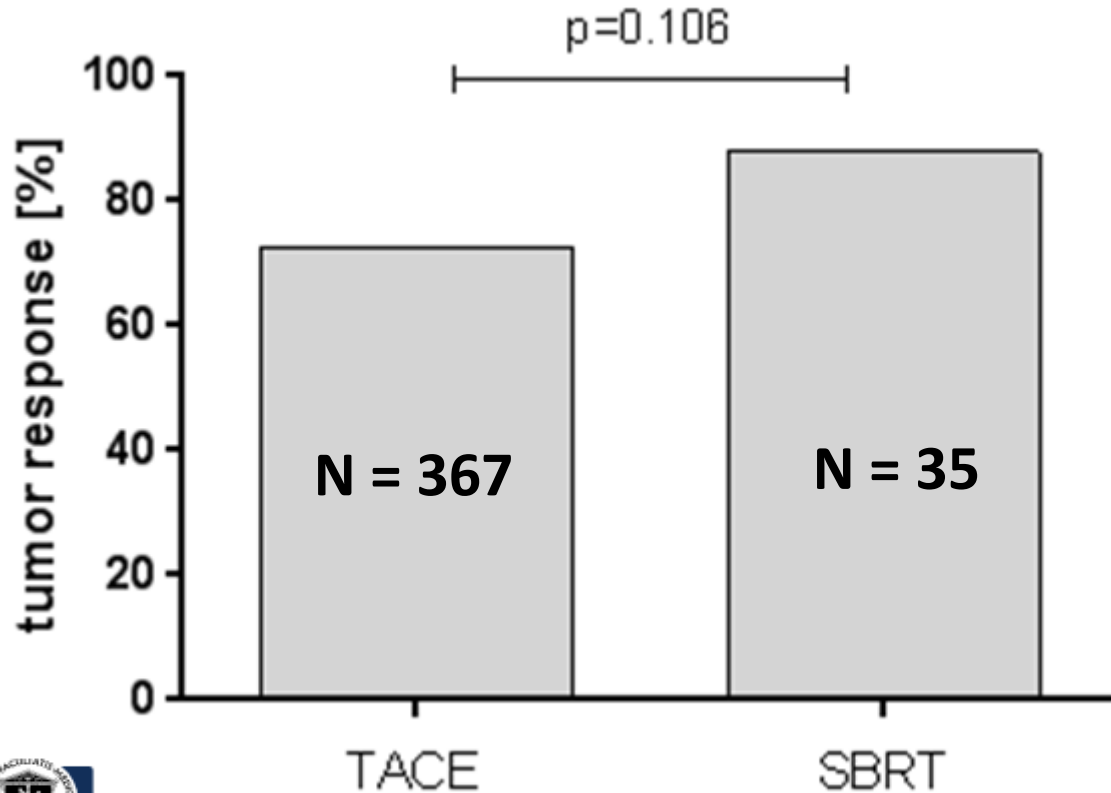
Bridging for Transplantation



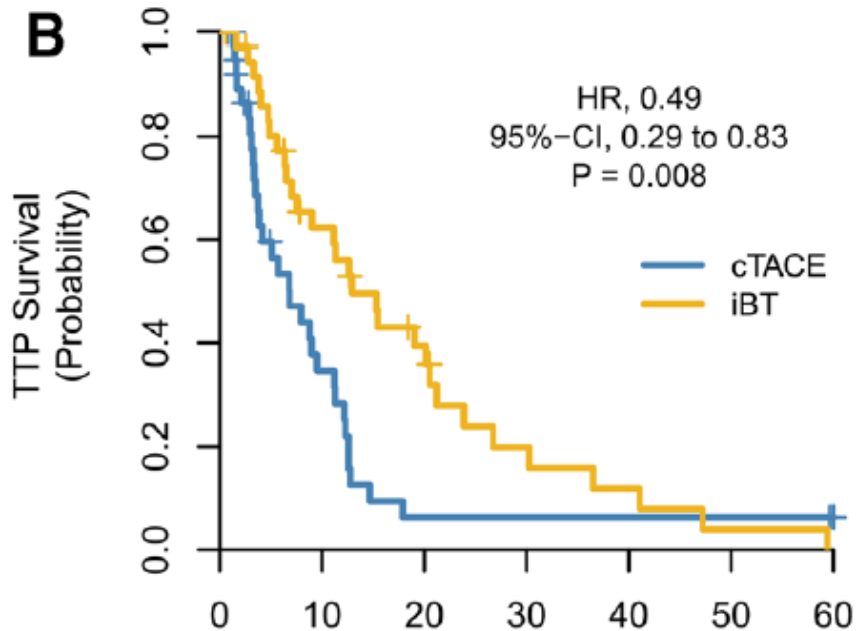
Patients at risk

	0	12	24	36	48	60
SBRT group	30	24	15	12	11	7
TACE group	79	65	55	42	33	23
RFA group	203	176	146	133	111	97

Matched pair analysis (Freiburg)

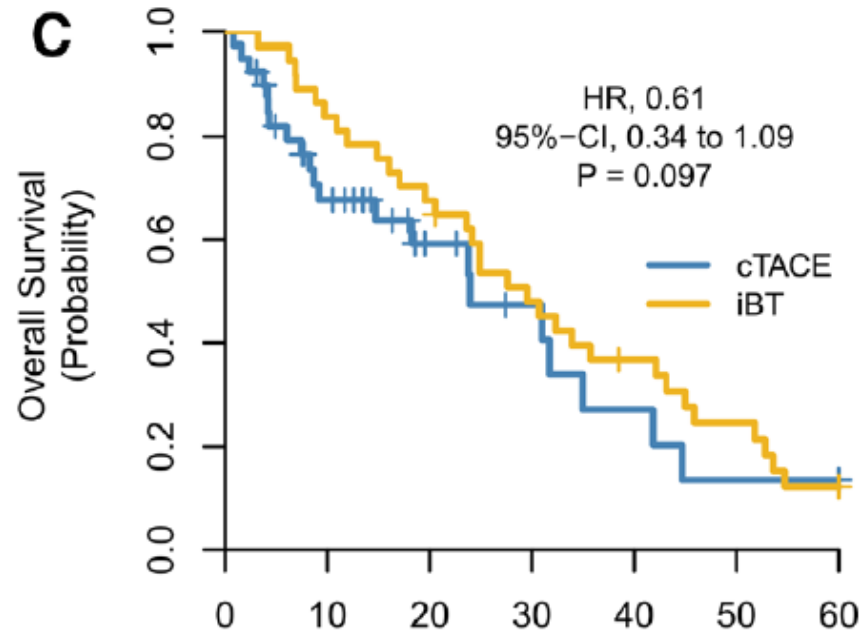


Randomised pII: Brachytherapy vs TACE in HCC



No. at risk

	0	10	20	30	40	50	60
iBT	37	20	11	5	3	1	
cTACE	40	11	2	2	2	2	1



No. at risk

	0	10	20	30	40	50	60
iBT	37	31	25	17	12	8	4
cTACE	40	23	11	7	4	2	2

Ansatz für die Analyse

- Vergleichskollektiv international
- Propensity scoring matched pair-Analyse
- Schlüssel-Charakteristika prätherapeutisch (& ggf. posttherapeutisch)



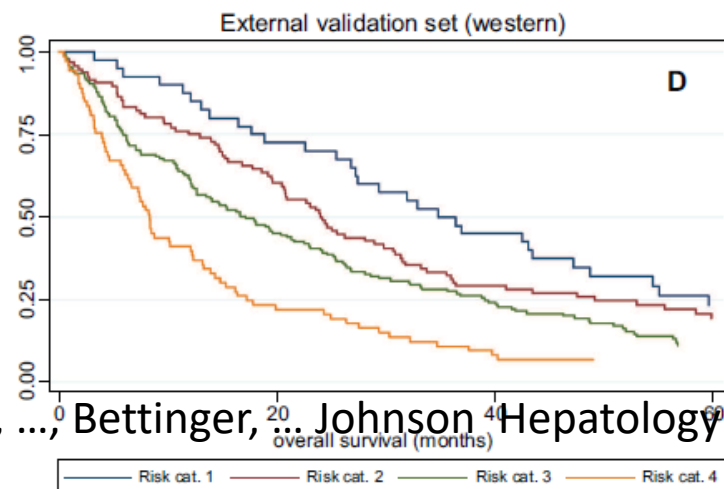
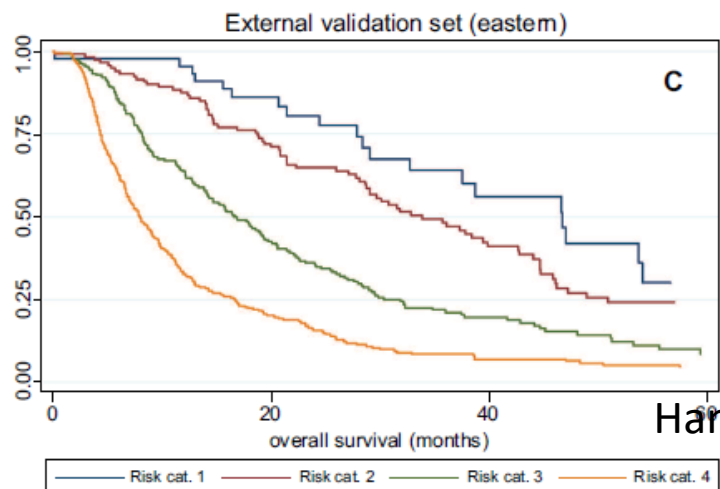
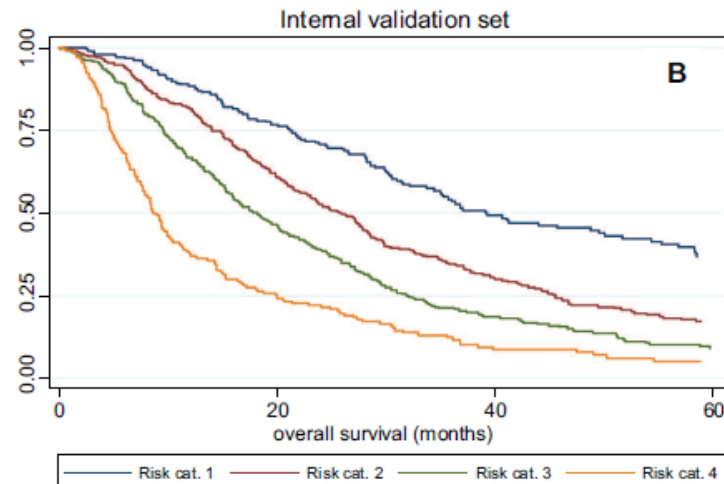
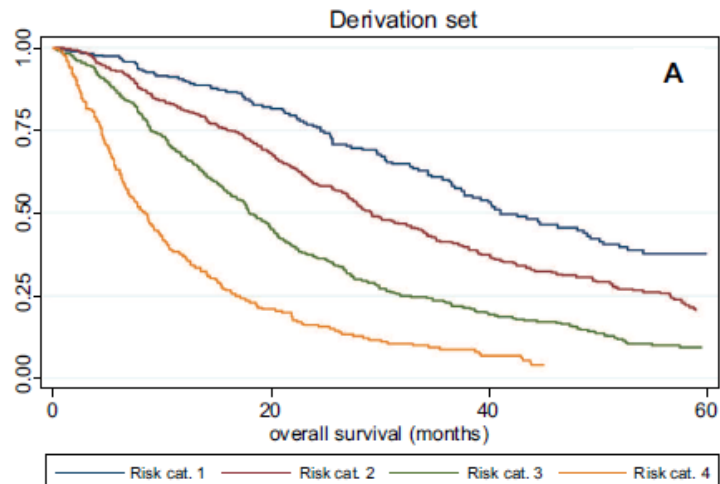
Clinically relevant baseline parameters in 4621 Patients with TACE for HCC in 11 countries

• Xi'an (China)	786	• Amsterdam (NL)	138
• FR (D)	407	• Pamplona (E)	85
• Menofa (EGY)	391	• Birmingham (UK)	167
• H (D)	356	• Liverpool (UK)	132
• Hong Kong 1+2	140 + 242	• London 1+2 (UK)	114 + 84
• Bologna (IT)	234	• Nottingham (UK)	41
• Ogaki (JAP)	613	• Klagenfurt (A)	220

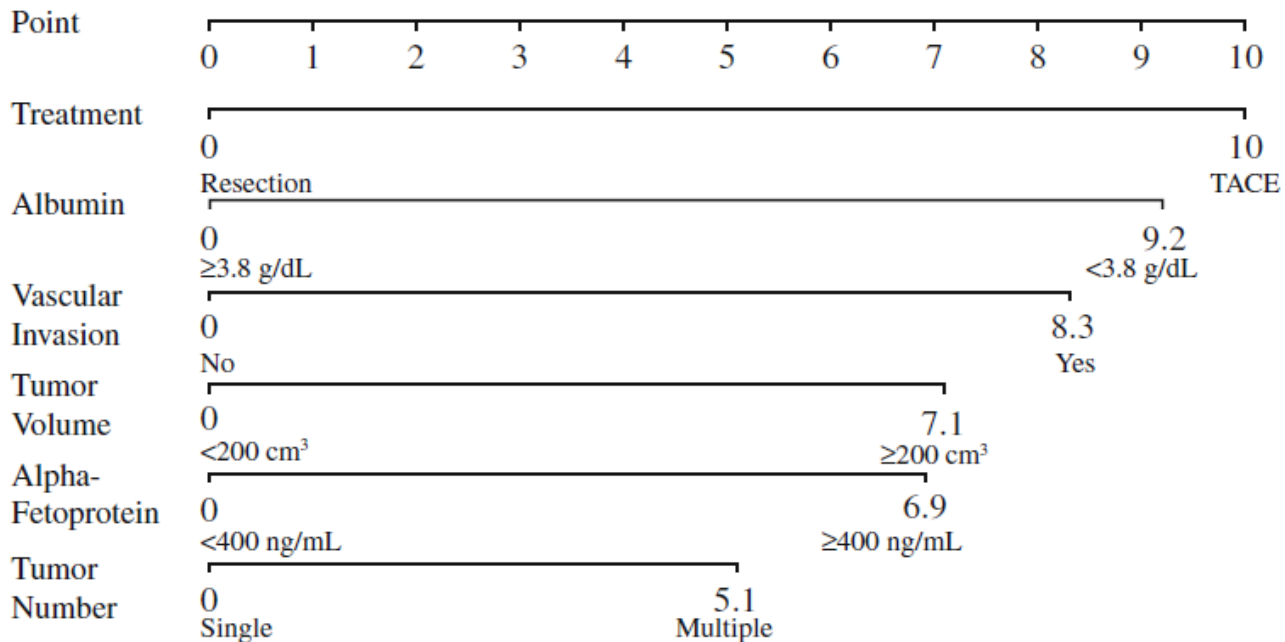
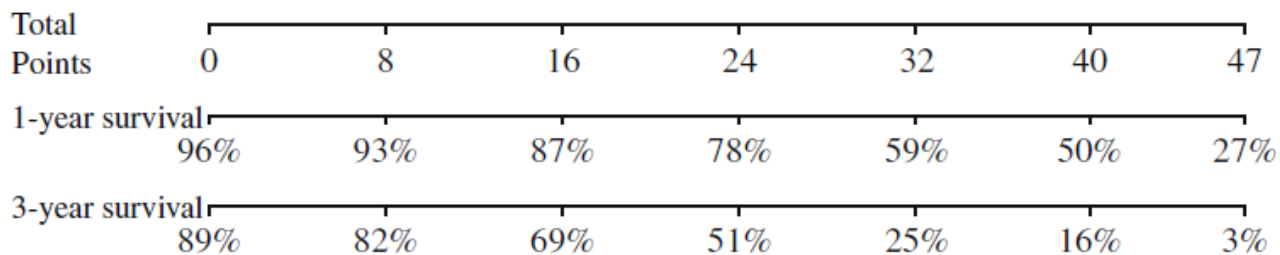
MVA Cox regression model

- Number of HCC lesions in the liver
- Size
- AFP
- Albumin
- Bilirubin
- Vascular invasion
- Etiology (viral, C2)
- 1st mRECIST response

pre-TACE-Predict model



Han, ..., Bettinger, ... Johnson Hepatology 2019

A**B**

Plan

1. Update und Ergänzung der DEGRO AG Stereotaxie Datenbank: Zielzahl; $n = 200$
2. Matched-pair mit der Internationalen Kohorte



R. Klement: TCP Vergleich HCC und CCC

- Analyse der Lokalkontrolle anhand der vorhandenen Datenbank
- Background: HCC gilt als wesentlich strahlensensibler im Vergleich zum CCC
- Ziel: Quantifizierung des Unterschiedes

